

Technisches Datenblatt :

# **160 ATJ+**

---

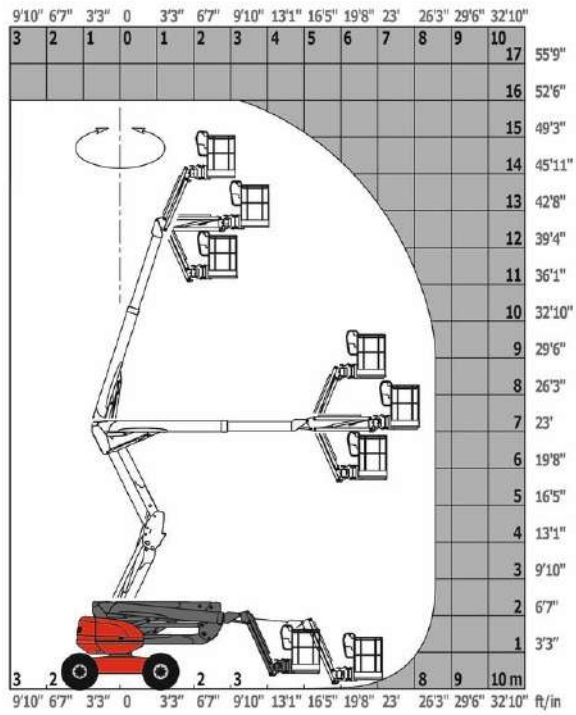


Kapazität		Metrisch
Arbeitshöhe	h21	16.21 m
Platthöhe	h7	14.21 m
Maximale seitliche Reichweite	r1	8.52 m
Ärberhang / Knickpunkt Gelenk	h31	7.40 m
Korbarm-Drehwinkel (oben / Boden)		+66.50 ° / -65.80 °
Tragfähigkeit des Arbeitskorbs	Q	408 kg
Drehung des Oberwagens		350 °
Drehung des Arbeitskorbs (rechts / links)		90 ° / 90 °
Anzahl Personen (innen / außen)		3 / 3
Gewicht und Reifengröße		
Gewicht der Arbeitsbühne*		7500 kg
Arbeitskorb Abmessungen (Länge x Breite)	lp / ep	2.30 m x 0.90 m
Gesamtbreite	b1	2.45 m
Gesamtlänge	l1	7.09 m
Gesamthöhe	h17	2.47 m
Gesamtlänge eingefahren	l9	4.89 m
Bauhöhe eingefahren	h18	2.94 m
Bodenfreiheit (Zugang)	h20	0.38 m
Gegengewicht Versatz (Oberwagen bei 90°)	a7	0.15 m
Innere Wenderadius	b13	1.28 m
äußere Wenderadius	Wa3	4.09 m
Bodenfreiheit Mitte Radstand	m2	0.40 m
Radstand	y	2.20 m
Leistung		
Fahrgeschwindigkeit - Transportmodus		5 km/h
Fahrgeschwindigkeit - Arbeitsmodus		1 km/h
Steigfähigkeit		45 %
Zulässige Neigung im Arbeitsmodus		5 °
Reifen		
Bereifung		Schaumgefüllt
Reifengröße, vorn / hinten		908 x 370 mm - 908 x 370 mm
Antriebsräder (vorne / hinten)		2 / 2
Lenkräder (vorne / hinten)		2 / 2
Gebremste Räder / Räder		0 / 2
Motor/Batterie		
Hersteller / Motor Modell		Kubota - D1105-E4B
Motormom		Stage V
Nennleistung Verbrennungsmotor / Leistung (kW)		24.50 Hp / 18.50 kW
Diverse		
Bodendruck		11.60 daN/cm <sup>2</sup>
Hydraulikdruck		340 bar
Fassungsvermögen des Hydrauliktanks		531 l
Fassungsvermögen des Kraftstofftanks		51 l
Umgebungsgeräusch (LWA)		< 105 dB(A)
Schwingungsbelastung Hand/Arm		< 0.50 m/s <sup>2</sup>
Täglicher Verbrauch **		7 l
Einhaltung von Nomen		
Diese Maschine entspricht:		Europäische Richtlinien: 2006/42/EG - Maschinen (Neufassung EN 280:2013) - 2004/108/EG (EMV) - 2006/95/EG (Niederspannung)

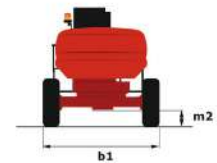
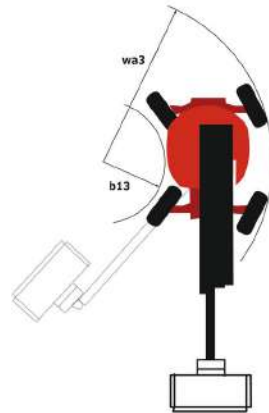
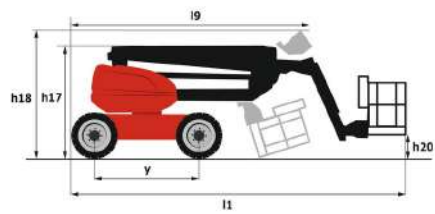
Variert und ist Abhängig von den Länderspezifischen Optionen

# 160 ATJ+ - Traglasttabellen

## Lastdiagramm für Hubarbeitsbühne



## 160 ATJ+ - Maßzeichnung



# Ausstattung

## Standard

230-V-Anschluss  
 4 Allradlenkung mit hundeganglenkung  
 4 gleichzeitige Bewegungen  
 Alarmon und Kontrollleuchte (Neigung, Überlast, Gefälle)  
 Allradantrieb  
 Betriebsstundenzähler  
 CAN-Bus-Technologie  
 Differentialsperre an der Hinterachse  
 Easy fast slinging system  
 Elektrische Notpumpe  
 Großen Arbeitskorb mit drei Eingängen  
 Kraftstoffanzeige mit Niedrigstand-Warnleuchte  
 LED rotating beacon  
 Neigungsentriegelung  
 Pendelvorderachse  
 Signalhorn im Arbeitskorb  
 Stop & Go  
 Stufenweise Drehzahlregelung  
 Totmannpedal  
 Unterstützung durch integrierte Fehlerdiagnose  
 Vernetzte Maschine  
 Vorderachse mit Schlupfbegrenzung  
 großes Farbdisplay an der Bodensteuerung

## Optional

Kühlwasservorwärmer  
 Code Wegfahrsperr  
 230-V-Steckdose mit FI  
 Abriebfeste Reifen  
 Abschließbarer Tankdeckel  
 Arbeitsscheinwerfer  
 Batteriedecke  
 Battery charger automatic start  
 Bordeigener Generator (3,5 oder 5 kW)  
 Druckluftanschluß im Arbeitskorb  
 Durchgehende Drehung des Oberwagens  
 Easy Link mit Fernabschaltung  
 Hydraulikölerhitzer  
 Large basket 2.30m with lateral door  
 Leistungsstarke Batterie  
 Narrow basket 1.80m  
 Oberwagen-Verriegelung mit Schloss  
 Panel cradle  
 Piepton bei Fahrt  
 Piepton bei allen Bewegungen  
 Pipe cradle  
 Protection screen and key lock turret  
 SPS : Secondary protection system  
 Safety valve  
 Sicherheitskit (Helm + Sicherheitsgurt)  
 Socket 230 V + differential circuit breaker  
 Sonderlackierung  
 Spark arresting muffler  
 Tastatur-Zugangskontrolle für Easy Link  
 Verschlusskappe Kraftstofftank  
 Wasser-Anschluss  
 biologisch abbaubares Öl  
 zusätzlicher Werkzeugkasten



Siège Social

430 rue de l'Aubinière - 44150 Ancenis Cedex - France

Tel: +33(0)2 40 09 10 11 - Fax: +33 (0)2 40 09 10 97

[www.manitou.com](http://www.manitou.com)



In vorliegender Broschüre sind die Versionen und Konfigurationsoptionen für Manitou-Produkte beschrieben, die mit unterschiedlicher Ausrüstung ausgestattet werden können. Bei der in der Broschüre beschriebenen Ausrüstung kann es sich um Standard- oder Sonderausrüstung handeln oder um Ausrüstung, die für bestimmte Versionen nicht erhältlich ist. Manitou behält sich das Recht vor, jederzeit unangekündigte Änderungen an den gezeigten und beschriebenen Spezifikationen vorzunehmen. Der Hersteller haftet nicht für die angegebenen Spezifikationen. Für weitere Informationen wenden Sie sich bitte an Ihren Manitou-Händler. Dokument ohne Gewähr. Die Produktbeschreibungen können vom eigentlichen Produkt abweichen. Die Auflistung der Spezifikationen erhebt keinen Anspruch auf Vollständigkeit. Logos und Corporate Identity des Unternehmens sind Eigentum von Manitou und dürfen nicht ohne Genehmigung verwendet werden. Alle Rechte vorbehalten. Die in dieser Broschüre enthaltenen Fotos und Abbildungen dienen lediglich Informationszwecken.

Manitou BF SA - Société anonyme à conseil d'administration - Unternehmenskapital: 39.668.399 Euro - Eingetragen im Handelsregister von Nantes unter der Nummer 857 802 508