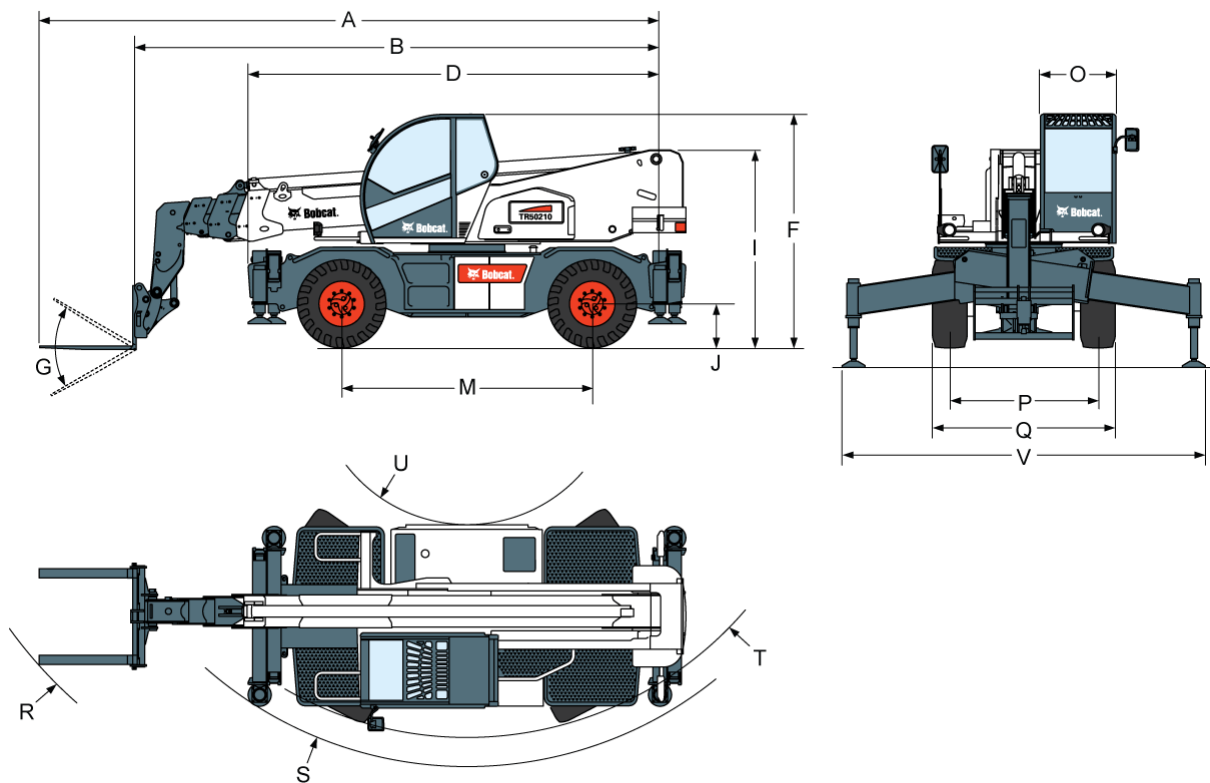


Abmessungen



(A) Gesamtlänge (mit Gabeln)	8360 mm
(B) Gesamtlänge (mit Anbaurahmen)	7150 mm
(D) Gesamtlänge (bis zu vorderen Stabilisatoren)	5680 mm
(F) Gesamthöhe	3030 mm
(G) Kippwinkel Anbaurahmen	134°
(I) Höhe am Heck	2580 mm
(J) Bodenfreiheit	320 mm
(M) Radstand	3250 mm
(O) Außenbreite der Fahrerkabine	980 mm
(P) Spurbreite (vorne und hinten)	1920 mm
(Q) Breite über Standardreifen	2380 mm
(R) Außenwenderadius (mit Gabeln)	6720 mm
(S) Außenwenderadius (an Stabilisatoren)	5130 mm
(T) Außenwenderadius (an Reifen)	4750 mm
(U) Innenwenderadius	1980 mm
(V) Breite mit abgesenkten Stabilisatoren	4710 mm

Leistungsdaten

Max. Hubkraft (Nennleistung)	5000 kg
Hubkraft (bei max. Höhe – auf Stabilisatoren)	2500 kg
Hubkraft (bei max. Höhe – auf Reifen)	1200 kg
Hubkraft (bei max. Reichweite – auf Stabilisatoren)	400 kg
Hubkraft (bei max. Reichweite – auf Reifen)	400 kg
Schubkraft	12000 daN
Hubhöhe – auf Stabilisatoren	20500 mm
Hubhöhe – auf Reifen	20300 mm
Max. Reichweite – auf Stabilisatoren	18100 mm
Max. Reichweite – auf Reifen	12700 mm
Nivellierungskorrektur	8°/8°

Taktzeiten

Anheben – ohne Last	18,0 s
Anheben – volle Last	25,0 s
Absenken – ohne Last	13,0 s
Absenken – volle Last	12,0 s
Teleskop einfahren bei max. Reichweite – ohne Last	21,0 s
Teleskop einfahren bei max. Höhe – ohne Last	16,0 s
Teleskop einfahren bei max. Reichweite – volle Last	29,0 s
Teleskop einfahren bei max. Höhe – volle Last	23,0 s
Teleskop ausfahren bis max. Reichweite – ohne Last	28,0 s
Teleskop ausfahren bis max. Höhe – ohne Last	27,0 s
Teleskop ausfahren bis max. Reichweite – volle Last	28,0 s
Teleskop ausfahren bis max. Höhe – volle Last	27,0 s
Ankippen	5,0 s
Abkippen	5,0 s

Gewichte

Gewicht (unbeladen)	17200 kg
Vorderachsgewicht unbeladen	8080 kg
Hinterachsgewicht unbeladen	9200 kg
Gesamtgewicht mit Palettengabeln	17540 kg
Vorderachsgewicht mit Palettengabeln	8620 kg
Hinterachsgewicht mit Palettengabeln	8920 kg

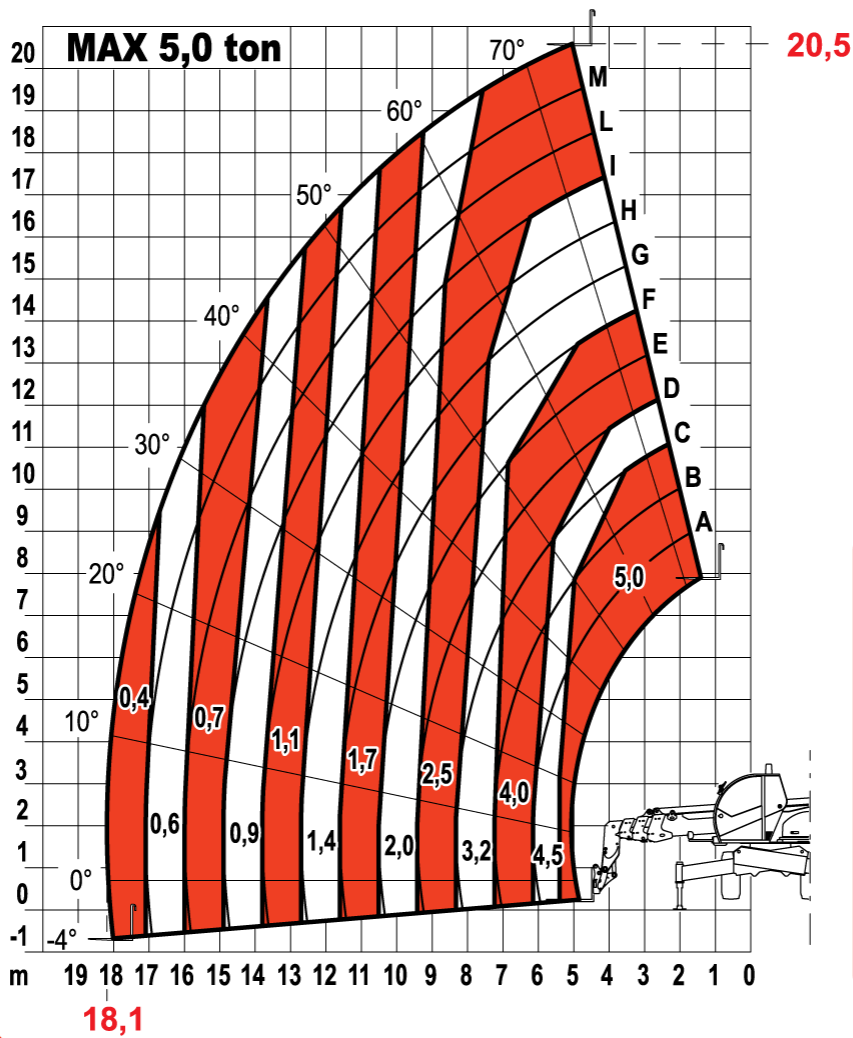
Lastdiagramme

Auf Stabilisatoren, mit Gabeln, 90°

TR50210



AXBI459/1



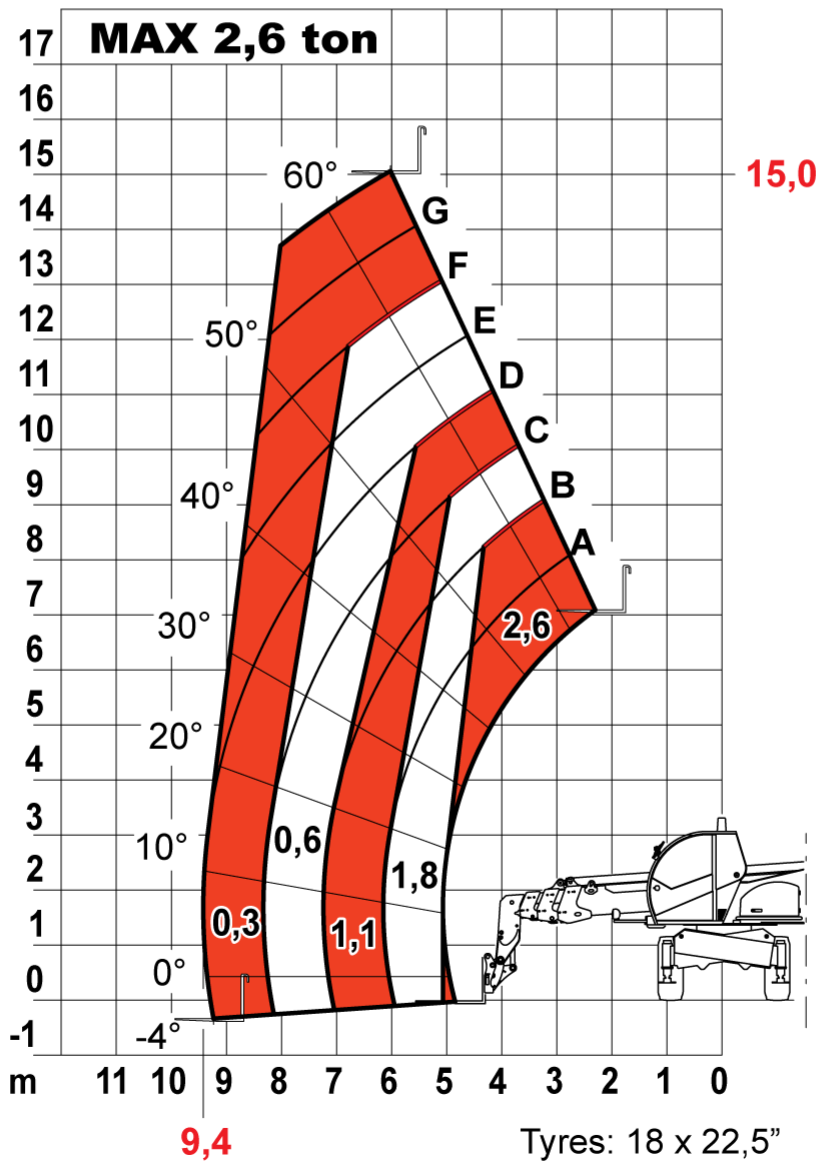
Tyres: 18 - 22,5 16PR
Tyres: 445/65 R 22,5 169F

Auf Reifen, mit Gabeln, 90°

TR50210



AXB1459

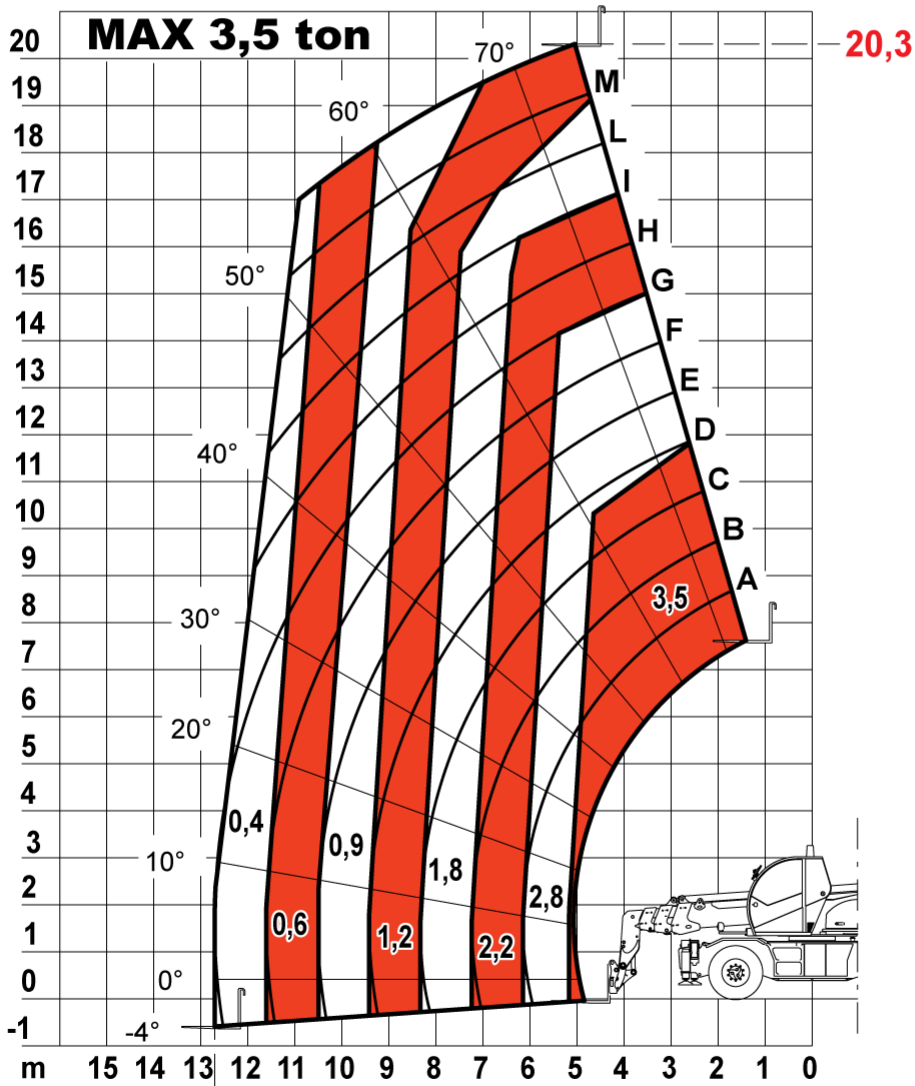


Auf Reifen, mit Gabeln, nicht geschwenkt

TR50210



AXB1459/12



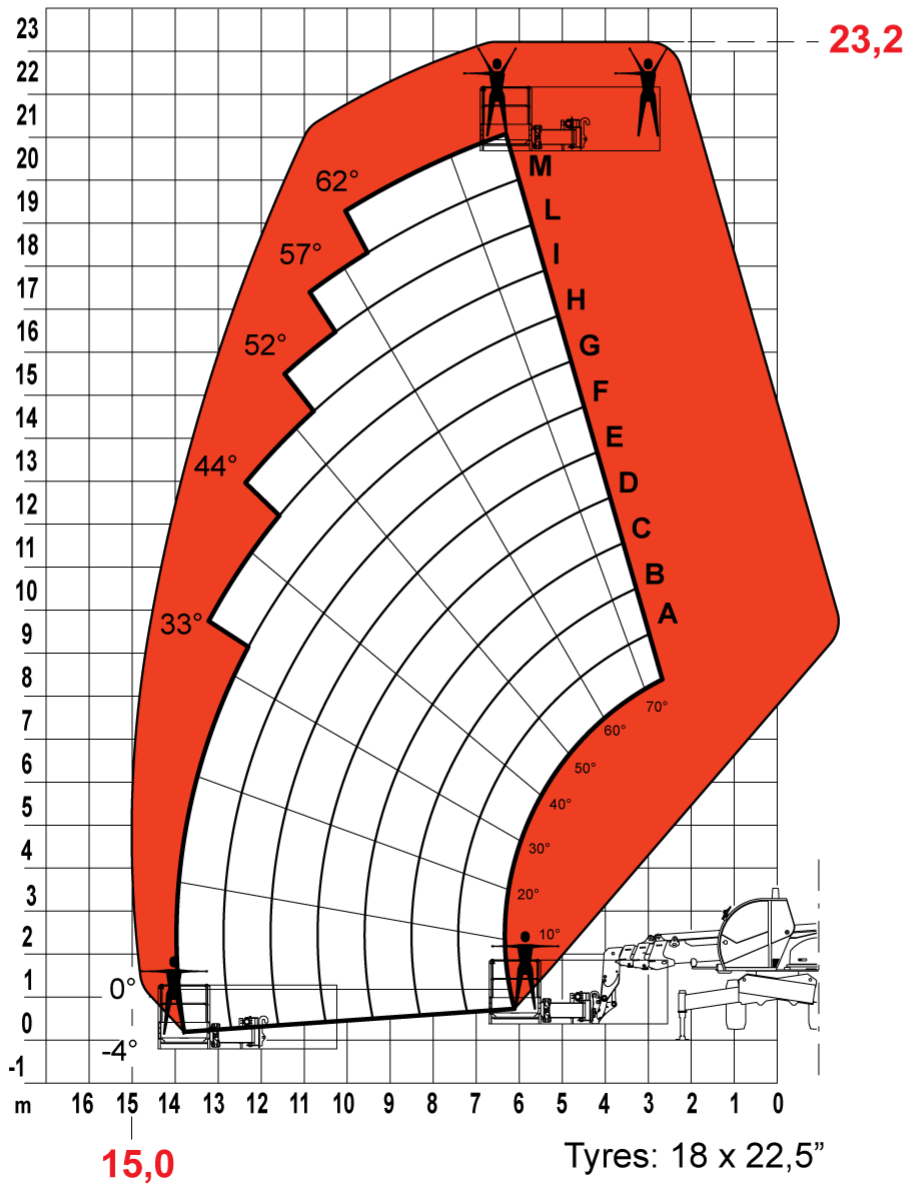
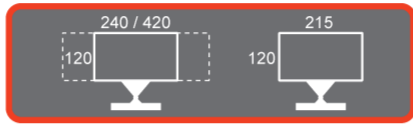
12,7

Tyres: 18 x 22,5"



Auf Stabilisatoren, mit geschwenkter Arbeitsbühne, 90°

TR50210



AXB1459/8

Max. + = 300 kg

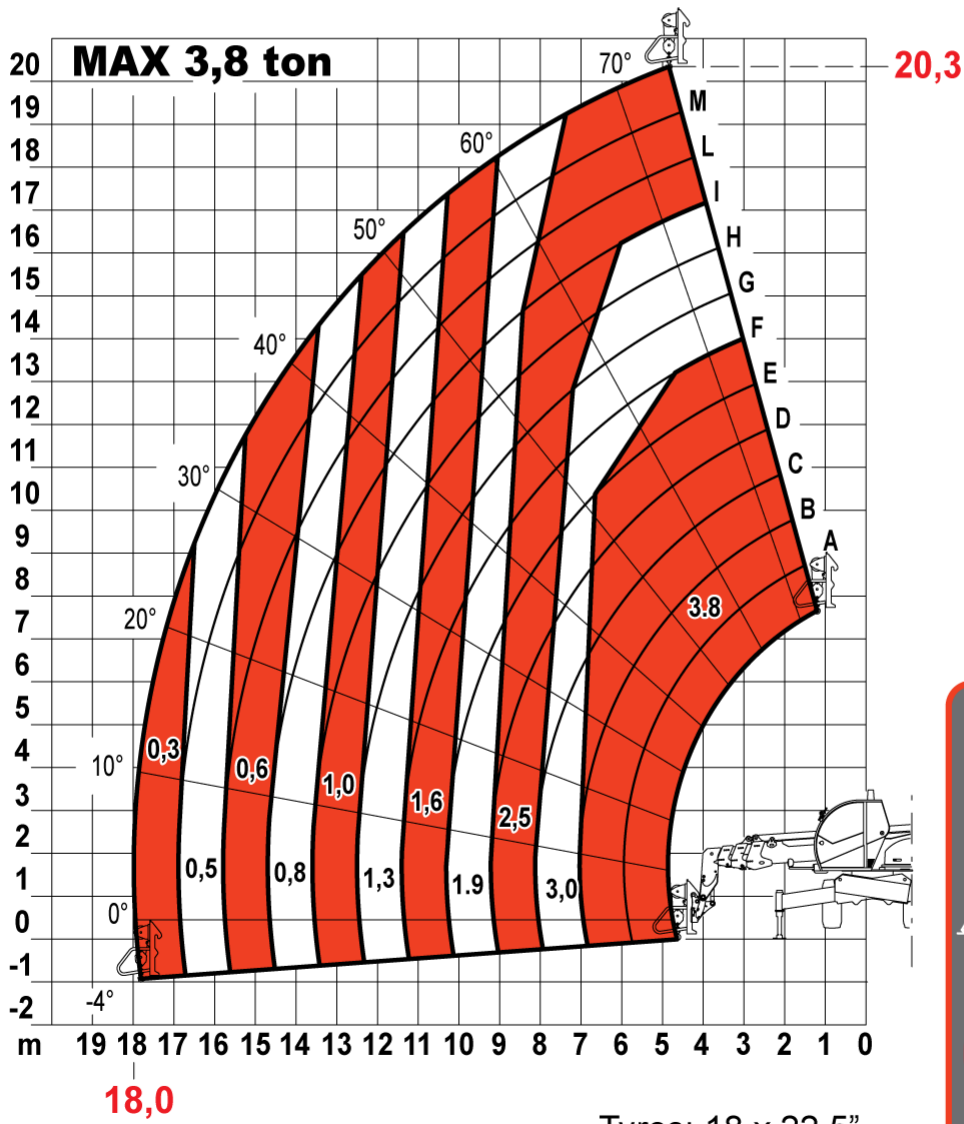


Auf Stabilisatoren, mit Seilwinde (3,8 t), 90°

TR50210



AXB1459/6B

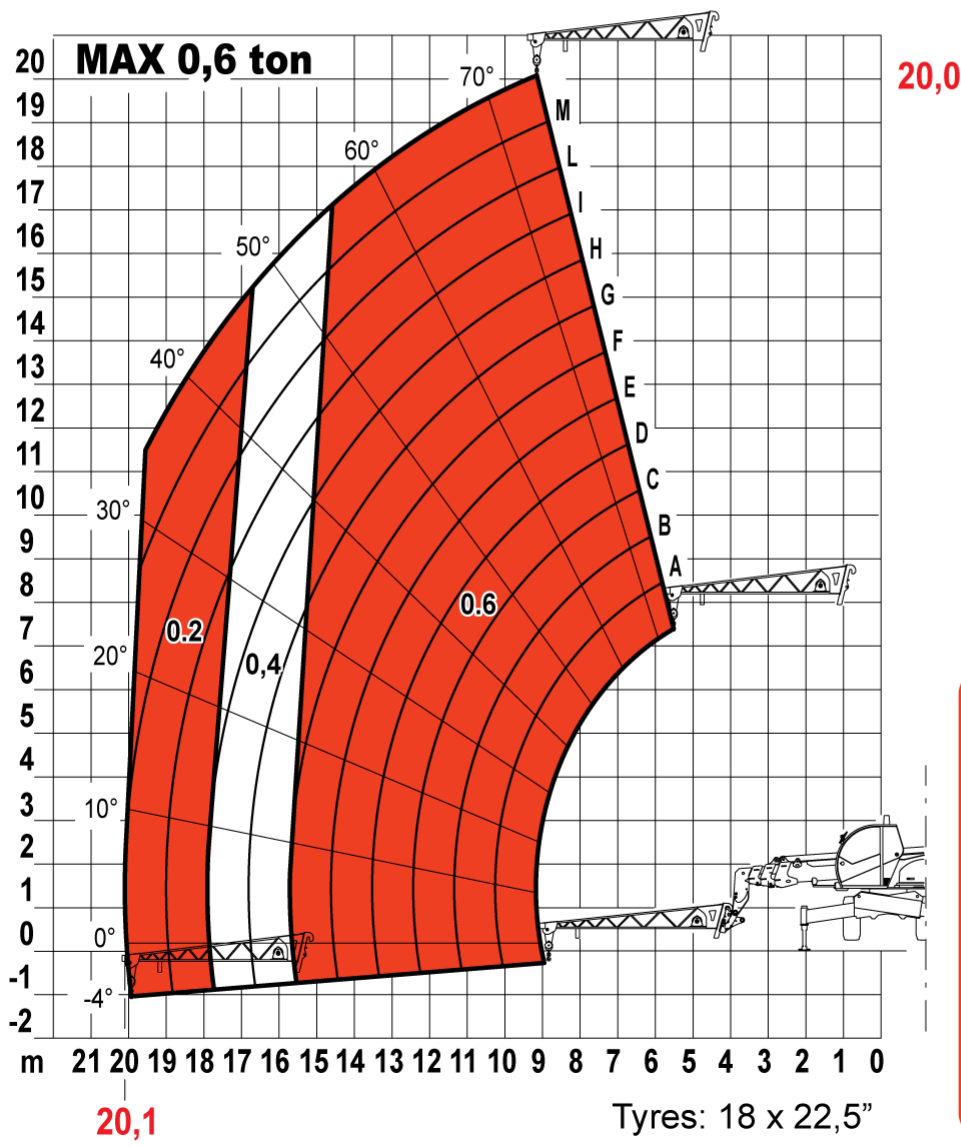


Auf Stabilisatoren, mit Seilwinde an Auslegerverlängerung (4,8 m), 90°

TR50210



AXB1459/3B



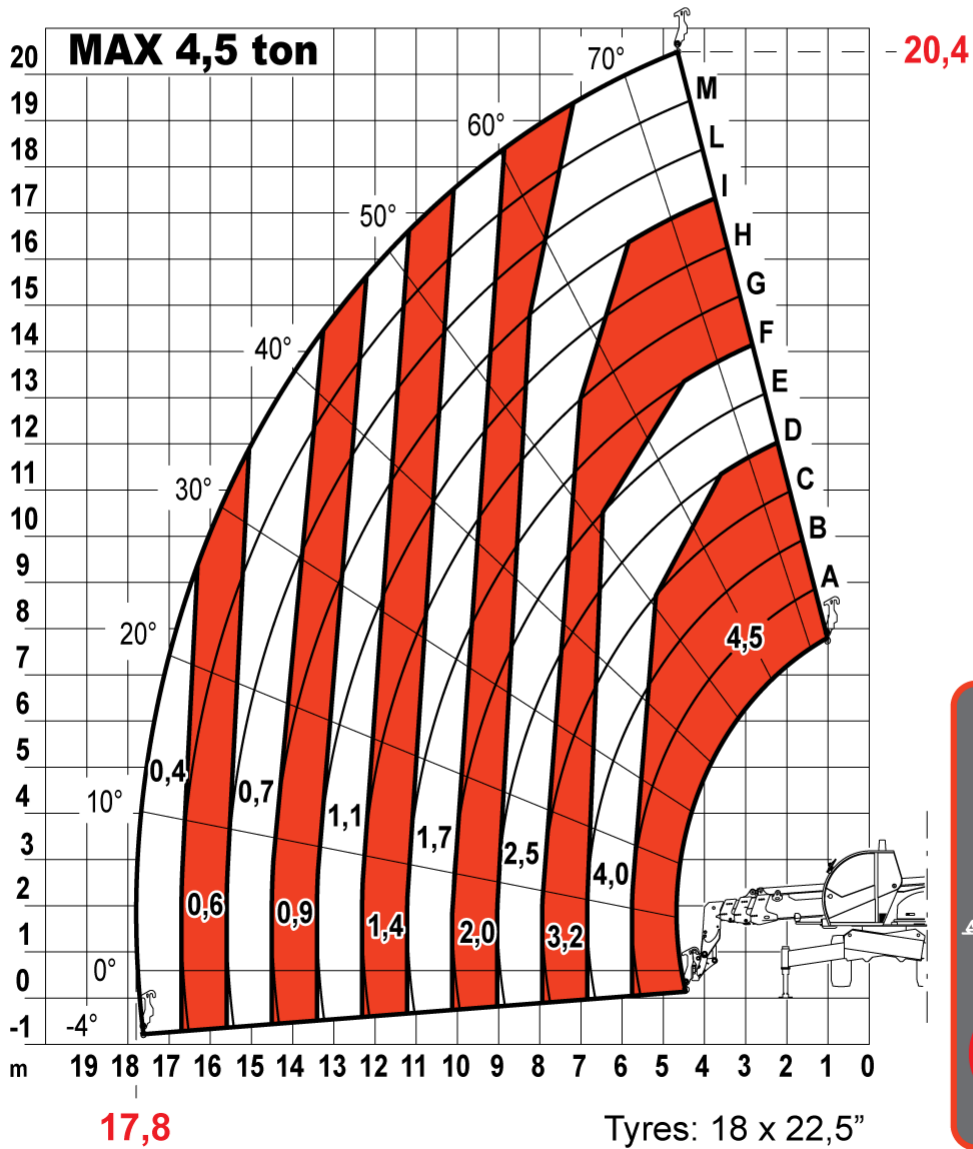
360°

Auf Stabilisatoren, mit Kranhaken, 90°

TR50210



AXB1459/9B



Motor

Fabrikat / Modell	PERKINS / 1104D-ETA
Kraftstoff	Diesel
Kühlung	Wasser
Nennleistung (DIN 6271) bei 2200 U/min	106 kW (144 PS)
Nenn Drehzahl	2200 U/min
Maximales Drehmoment bei 1400 U/min	556 Nm
Anzahl Zylinder	4
Hubraum	4,4 L
Bohrung	105 mm
Hub	127 mm
Verbrauch	230 g/kW
Luffilter	Auswechselbarer Papiertrockenfilter mit Sicherheitspatrone
Zündung	Diesel-Kompressionszündung
Starthilfe	Ansaugluftheizung

Elektrik

Lichtmaschine	120 A
Batterie	12 V – 185 Ah – 1200 A Kaltstartstrom
Anlasser	12 V – 3 kW

Hydrauliksystem

Pumpentyp	Doppel-Zahnradpumpe
Förderleistung	135 L/min
Einstellung des Entlastungsventils	230 bar
Steuerventil	Load-Sensing-Ventil mit Durchflussverteilung. Anheben, Schwenken, Absenken, Ein- und Ausfahren: Closed Centre, Zusatzhydraulik: Open Centre.
Hydraulikfilter	Austauschbarer Hauptstromfilter
Zusatzhydraulik	75 L/min

Fahrantrieb

Antrieb	Hydrostatisch mit hydraulischer Regelung
Hauptantrieb	Zwei-Stufen-Getriebe

Traktion

Standardreifen	18-R22.5"
Reifendruck	4,5 bar
Langsame Fahrt (vorwärts/rückwärts)	10 km/h
Schnelle Fahrt (vorwärts/rückwärts)	40 km/h

Notbremse Scheibenbremse (Ölbad) in der Vorder- oder Hinterachse

Bremsen

Motorbremse	Hydrostatisch
Feststellbremse	Negativbremse mit elektro-hydraulischer Aktivierung an der Hinterachse
Betriebsbremse	Scheibenbremse (Ölbad) in der Vorder- und Hinterachse

Lenkung

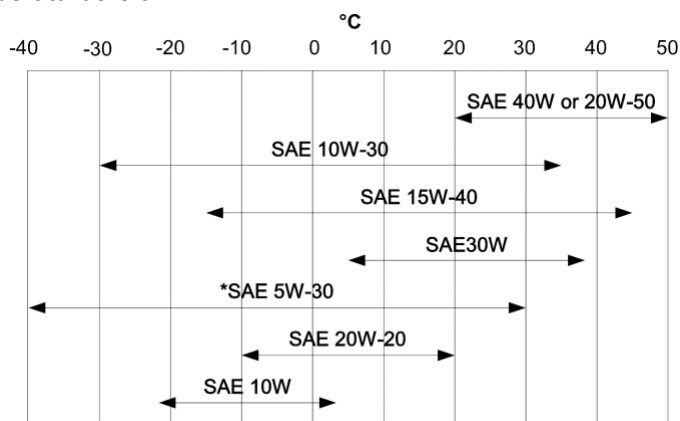
Lenkpumpe	Casappa Zahnradpumpe
Lenkungsarten	Zweirad/Allrad/Hundegang
Außenwenderadius	5130 mm

Füllmengen

Achsen und Untersetzungsgetriebe vorne/hinten	10/10 L
Kühlsystem	14 L
Motoröl	9 L
Kraftstofftank	180 L
Hydrauliköltank	270 L

Flüssigkeitsspezifikationen

Motorkühlmittel	Gemisch aus Ethylenglykol/Wasser (50 % - 50 %) mit Frostschutz bis -37 °C 5-l-Kanister - 6987597A, 25-l-Behälter - 6987597B, 209-l-Fass - 6987597C, 1000-l-Tank - 6987597D Kühlmittel aus Ethylenglykolkonzentrat 5-l-Kanister - 6987596A, 25-l-Behälter - 6987596B, 209-l-Fass - 6987596C, 1000-l-Tank - 6987596D
Motoröl	Öl muss mindestens der API-Klassifizierung CD, CE, CF4, CG4 entsprechen. Empfohlene SAE-Viskositätszahl für zu erwartenden Temperaturbereich.



* Kann nur verwendet werden, wenn der geeignete Dieseldieselkraftstoff zur Verfügung steht. Für Synthetiköl die Empfehlungen des Ölherstellers beachten.

Kraftstoff	Diesel
Bremsflüssigkeit	Bremsflüssigkeit, 5-l-Kanister - 6987667A, 25-l-Behälter - 6987667B, 209-l-Fass - 6987667C, 1000-l-Tank - 6987667D
Hydrauliköl	Superior SH, 5-l-Kanister - 6904842A, 25-l-Behälter - 6904842B, 209-l-Fass - 6904842C, 1000-l-Tank - 6904842D Bio Hydraulic, 5-l-Kanister - 6904843A, 25-l-Behälter - 6904843B, 209-l-Fass - 6904843C, 1000-l-Tank - 6904843D
Getriebeöl	Achsgetriebeöl, 5-l-Kanister - 6987602A, 25-l-Behälter - 6987602B, 209-l-Fass - 6987602C, 1000-l-Tank - 6987602D
Fett für Scharniere und Auslegergleitlager	MP-Fett - 6903122
Fett für Ausleger-Teleskopketten	MP-Fett - 6903122 Supreme HD-Fett - 6687884 Extreme HD-Fett - 6687885

Bedienelemente

Motor	Gaspedal
Starten	Schlüssel-Zündschalter und Abschaltung. Schlüsselaktivierte Luftansaugheizung.
Front-Zusatzhydraulik	Elektro-hydraulischer Proportionalschalter am Joystick
Hub- und Kippfunktionen	Elektro-hydraulischer Proportionalschalter am Joystick
Ein- und Ausfahren des Teleskopen	Elektro-hydraulischer Proportionalschalter am Joystick
Betriebsbremse	Pedalaktiviertes Servoventil für nasse Mehrscheibenbremse an der Vorder- und Hinterachse
Sekundäre Bremse	Pedalaktiviertes Servoventil für nasse Mehrscheibenbremse an der Vorder- oder Hinterachse
Feststellbremse	Schalter zur Aktivierung des elektro-hydraulischen Ventils der mit Federdruck betätigten und mit Hydraulikdruck gelösten Mehrscheibenbremse
Lenkung	Orbital-Lenkensystem, direkt mit einem herkömmlichen Lenkrad verbunden
Schaltung für Vierradlenkung/Zweiradlenkung/Hundegang	Drei-Positions-Schalter an der rechten Konsole

Instrumente

Die folgenden Funktionen werden von einer Kombination aus Anzeigen und Warnleuchten im Sichtfeld des Fahrers überwacht. Bei Fehlfunktionen warnt das System den Fahrer durch akustische und optische Signale.

- Anzeigen
 - Drehzahlmesser
 - Kraftstoff
 - Motorkühlmitteltemperatur
- Anzeigen
 - Links- und Rechtsdrehung
 - Feststellbremse
 - Vorglühen
 - Anzeige für niedrige und hohe Geschwindigkeit
 - Stellung der Vorder- und Hinterräder
 - Ausrichtung von Oberwagen und Fahrwerk
 - Oberwagen-Schwenkverriegelung
 - Pendelsperre an der Hinterachse
 - Stabilisatoren richtig abgesenkt
 - Vorwärts- und Rückwärtsfahrt
 - Fernlicht
 - Gefahrenwarnleuchten
 - Antriebsart
 - Arbeitsscheinwerfer vorne und hinten (optional)
 - Frontscheibenwischer
 - Lenkmodus
 - Stabilisatoren aktiv
 - Kippschutzvorrichtung
 - Ausleger-/Fußauswahl
 - Arbeitsscheinwerfer am Auslegerkopf
- Warnleuchten
 - Verstopfter Luftfilter
 - Hydrostatikölfilter
 - Motoröldruck
 - Systemspannung
 - Unzureichender Druck im Feststellbremsen-Druckspeicher
 - Allgemeiner Alarm
 - Stabilisatoren werden angehoben
 - Stabilisatoren werden abgesenkt
- Flüssigkristallanzeige
 - Betriebsstundenzähler
 - Uhr
 - Tachometer (optional)
 - Kilometerzähler (optional)
 - Neutralstellung
 - Motorfehlercodes
 - Service Codes

Instandsetzung

Die folgenden Komponenten sind über die seitliche Motorabdeckung und das Verkleidungsblech zugänglich:

- Luftfilter
- Kraftstofffilter
- Motorölfilter
- Motorölmessstab
- Anlasser
- Lichtmaschine

Zugang zu anderen Komponenten:

- Hydrauliköl-Einfülldeckel – unter der Fahrerkabine
- Hydrostatikfilter – unter der Fahrerkabine
- Hydraulikfilter – im Hydrauliktank

Die folgenden Komponenten sind in der Fahrerkabine zugänglich:

- Sicherungen, Dioden und Relais
- 3B6 Steuereinheit

Die Motorhaube ist zum Schutz vor mutwilliger Beschädigung abschließbar und kann zu Wartungsarbeiten hochgestellt werden.

Leichter Zugang zu allen Schmierstellen.

Standardmerkmale

- Vorinstallation für Arbeitsbühnen
- Hydrostatikantrieb
- Zwei-Wege-Zusatzhydraulik am Auslegerende
- Rückfahralarm
- Auslegersperre
- Abschließbarer Tankdeckel
- Rundum-Kennleuchte
- Heizung, Anti-Beschlag und Lüftung
- Mechanischer Anbaurahmen
- Fahrerkabine mit ROPS/FOPS
- Scheibenwaschanlage/-wischer vorne und hinten
- Federsitz
- Fahrscheinwerfer

Optionen

- Sonderlackierung
- Luftgefederter Fahrersitz (vorgeschrieben bei Ausstattung mit zweitem Joystick)
- Hydraulischer Anbaurahmen
- Zweiter Joystick
- TÜV-Zertifizierung
- Fernsteuerung
- Sekundäre Zusatzhydraulik mit elektrischer Leitung
- Arbeitsscheinwerfer auf dem Kabinendach
- Klimaanlage
- Auslegerbeleuchtung
- Radio
- Radio mit CD-Spieler
- Schutzgitter für die Windschutzscheibe
- Sperrdifferenzial für die Hinterachse
- Elektrischer Kontakt am Auslegerkopf
- Sonnenblende
- Radausrichtungsanzeige
- Kaltwettersatz
- Kaltstart (Wassererwärmer für den Motor)
- Webasto Standheizung (Kaltwettersatz ist vorgeschrieben)
- Digitales Tachometer und digitaler Kilometerzähler
- Palettengabeln mit Querverriegelung
- Diebstahlsicherung
- Katalysatorsatz
- Vorinstalltion für Zentriervorrichtung und positiv/negativ Kranausleger
- Ersatzrad 22.5"
- Stabilisierungssicherheit ab 30°
- Stabilisierungs- und Nivellierungssicherheit ab 30°

Anbaugeräte

- Arbeitsbühne (drehbar) 1000 kg
- Arbeitsbühne (nicht drehbar) 120x215, 300 kg
- Arbeitsbühne (nicht drehbar), ausfahrbar, 120x240/420, 300 kg
- Auslegerverlängerung mit Haken 1,3 m (2,0 t)
- Auslegerverlängerung mit Haken 2,5 m (1,2 t)
- Auslegerverlängerung mit Haken 4,5 m (0,6 t)
- Betonkübel 400 L mit hydraulischer Öffnungsfunktion
- Betonkübel 600 L mit hydraulischer Öffnungsfunktion
- Drehbare Arbeitsbühne 120x215, 300 kg
- Drehbare Arbeitsbühne, ausfahrbar, 120x240/420, 300 kg
- Drehbare Arbeitsbühne, ausfahrbar, 120x240/420, 500 kg, mit Winde 200 kg
- Drehbare Arbeitsbühne, ausfahrbar, 120x240/420, 500 kg, Schiebeöffnung an der Vorderseite
- Drehbare Arbeitsbühne, ausfahrbar, 120x240/420, 800 kg
- Drehbare Arbeitsbühne, ausfahrbar, 120x240/580, 300 kg
- Haken
- Hydraulische Seilwinde (0,6 t) + Auslegerverlängerung 4,5 m
- Hydraulische Seilwinde (1,2 t) + Auslegerverlängerung 2,5 m
- Hydraulische Seilwinde (2,0 t) + Auslegerverlängerung 1,3 m
- Hydraulische Seilwinde, Doppelzug (2,5 t)
- Hydraulische Seilwinde, Doppelzug mit Seilführung (3,8 t)
- Hydraulische Seilwinde, Doppelzug mit Seilführung (5,0 t)
- Hydraulische Seilwinde, Doppelzug ohne Seilführung (3,8 t)
- Kranausleger 1,0 m mit Haken (2,5 t)
- Leichtgutschaufel 2,35 m, 0,75 m³, mit Blattschutz
- Leichtgutschaufel 2,35 m, 1,00 m³
- Leichtgutschaufel 2,35 m, 1,50 m³
- Leichtgutschaufel 2,35 m, 2,00 m³
- Mischschaufel 330 L (elektrischer Kontakt ist vorgeschrieben)
- Mischschaufel 500 L (elektrischer Kontakt ist vorgeschrieben)
- Palettengabel-Anbaurahmenschutz
- Palettengabel-Gegenplatte mit Bolzen (für Anbaugeräte-Montage)
- Palettengabel-Verlängerung, Satz mit 2 Gabeln
- Palettengabel-Verlängerung, Satz mit 2 Gabeln, 1,9 m
- Palettengabelzähne, Satz von 2, 150x50 mm, 1,2 m, 5,0 t
- Positiv winkelbarer Kranausleger mit Arbeitsbühne, 200 kg (entsprechende Vorbereitung ist vorgeschrieben)
- Positiv/negativ winkelbarer Kranausleger mit Arbeitsbühne, 200 kg (entsprechende Vorbereitung ist vorgeschrieben)
- Zentriervorrichtung 2,5 t (entsprechende Vorbereitung ist vorgeschrieben)

Umgebungsbedingungen

Schallleistungspegel (L_{WA})	104 dB(A)
Ganzkörper-Vibration (EN 13059)	1,5 m/s ²
Hand-Arm-Vibration (EN 13059)	4,5 m/s ²

Sicherheit

Sicherheitsgurt, Standard	Muss beim Arbeiten mit der Maschine immer angelegt werden.
Völlig geschlossene Fahrerkabine, Standard	Geschlossene Fahrerkabine. Entspricht SAE-J1040 und ISO 3471 für Überrollschutz (ROPS) sowie SAE-J1043 und ISO 3449 für Schutz vor herabfallenden Gegenständen (FOPS).
Auslegersperre, Standard	Zur Instandhaltung bei angehobenem Ausleger verwendbar.
Feststellbremse, Standard	Vor dem Verlassen der Maschine immer die Feststellbremse anziehen.
Handgriffe, Standard	Sollten beim Ein- und Aussteigen immer verwendet werden.
Heckfenster, Standard	Als Notausstieg.
Arbeitsscheinwerfer vorne und hinten, Standard	Für Arbeiten in geschlossenen Räumen und bei schlechten Lichtverhältnissen.
Rückfahralarm, Standard	Bei Arbeiten mit schlechter Sicht nach hinten verwenden. Alarm ertönt bei Rückwärtsfahrt.
Lastdiagramme, Standard	Innerhalb der Fahrerkabine angebracht. Enthalten maximale Nutzlasten für Material und Anbaugeräte.
Kippschutzvorrichtung, Standard	Begrenzt die Last bei Überschreitung eingestellter Höchstwerte.
Not-Aus-Taste, Standard	Stellt den Motor ab und sperrt jegliche Auslegerbewegungen.
Nothandpumpe, Standard	Zum manuellen Einfahren des Auslegers verwendbar.